



TRANSPORDIAMET

SILLA ÜLEVAATUSE AKT nr

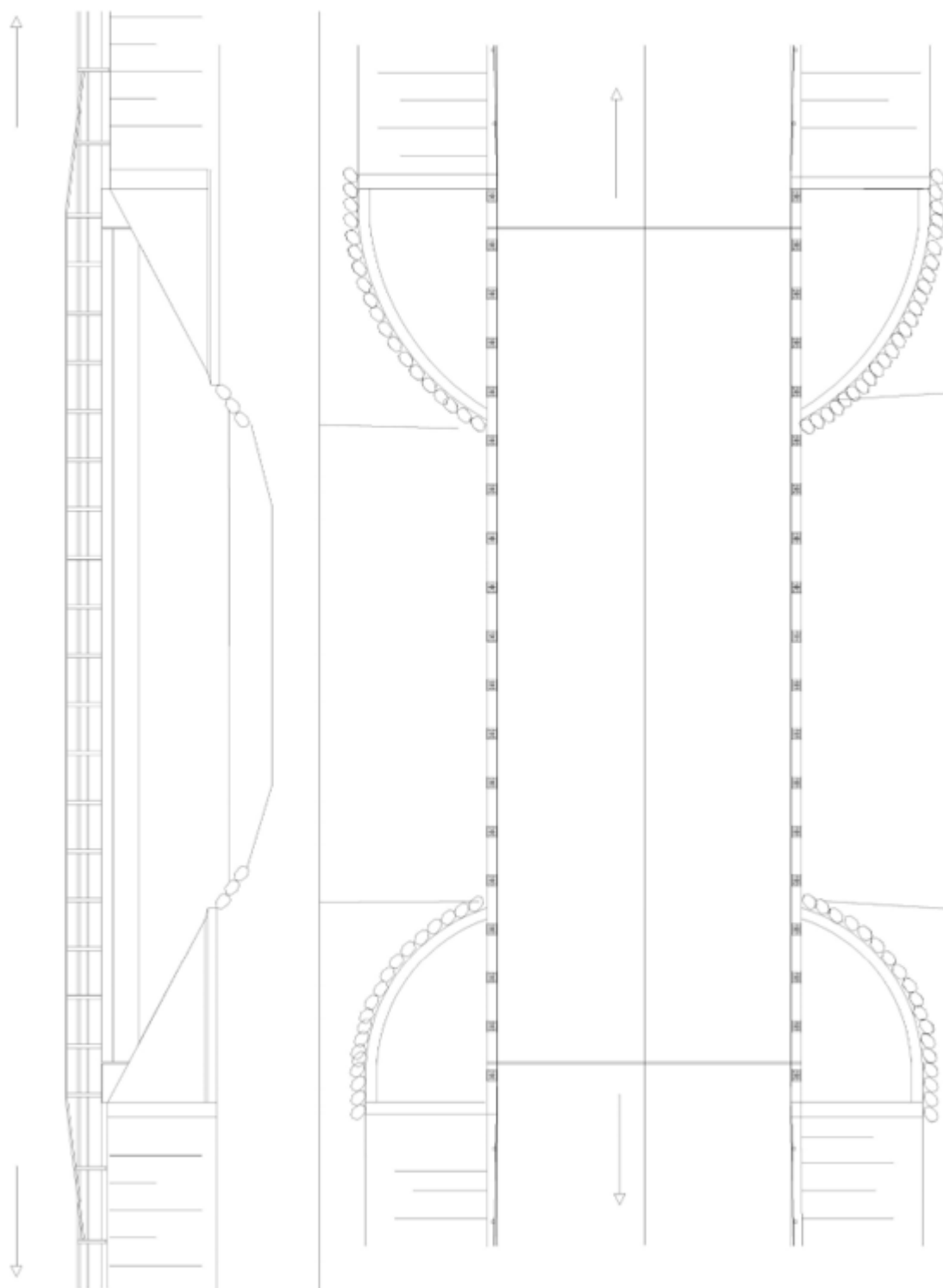
Silla number	91806 või PAIS025970
Silla nimi	Väimela-Alajärve pais
Tee nr	9180428
Tee nimi	Matusaare tee
Asukoht (km)	1,090
Maakond	Võru
Omanik	Võru vald
Ületatav takistus	Väiso oja
Eelmine ülevaatus	x
Ülevaatus aeg	16.05.2025
Ilm	Sombune +9°C, tibutas vihma

Avade arv	1	Lubatud kiirus sillal	puudub
Kate sillal	kruus	Kate pealesõitudel	kruus
Sillaavade ehitusmaterjal	betoon	Sillaava ehituse tüüp	Pais
Sammaste tüüp	betoon	Massipiirang	puudub

Punkt	Tee seisundinõuete määrus § 31 lg 1 Silla seisundinõuded	Vastavus (Jah/Ei/ Puudub)	Märkused
1	Sõidutee katte laiuse vähenemine sillal peab olema tähistatud liikluskorraldusvahenditega.	ei	Kate on kitsam kui paisu pealt laius
2	Sillaelementide praod ja liited ei tohi ohustada silla kandvate elementide püsivust.	jah	korras
3	Silla kandvatel elementidel ei tohi esineda silmaga nähtavat läbivajumist.	jah	
4	Sillal peab olema tagatud temperatuuride erinevustest vuukide ja tugiosade liikumus.	jah	
5	Silla hüdroisolatsioon peab olema vettpidav.	jah	Pais valatud ühes tükis koos seinte, plaadi ja tiibadega

Punkt	Tee seisundinõuete määrus § 31 lg 1 Silla seisundinõuded	Vastavus (Jah/Ei/ Puudub)	Märkused
6	Silla teraselemendid peavad olema kaitstud korrosiooni eest.	jah	korras
7	Silla tööarmatuurid ei tohi olla paljandunud ja neil ei tohi esineda kooruvat korrosiooni.	jah	Pole paljandunud
8	Silla kandvad puitelemendid peavad olema kaitstud ilmastikumõjude eest ning olema püsivust ohustavate kahjustusteta.	puudub	
9	Sillapiirde algus peab olema tähistatud tähisposti, püstmärgise või ohtlikust kohast teavitava liiklusmärgiga.	ei	Pole tähistatud
10	Silla kõnnitee peab olema sillal eraldatud sõiduteest teekattemärgistuse, äärekivi või piirdega.	puudub	
11	Sillal kõnnitee olemasolul peab sillal olema käsipuu.	puudub	
12	Sillal olev käsipuu ja piire peavad olema jäiga kinnitusega ja ühtlase pinnakattega.	puudub	Vasakul on lüüsi tõstmise seade
13	Silla käsipuul ja piirdel ei tohi olla jäävdeformatsioone üle 100 mm.	puudub	
14	Silla koonustel ei või olla erosiooni ega uhtumisi, mis ohustavad rajatise stabiilsust.	ei	Paisu nurkades liiklusohutlikud tühimikud
15	Vee voolamine sillaaluses voolusängis ei tohi olla takistatud.	jah	Pole takistatud
16	Silla pealispinnalt peab olema tagatud vee äravool ning silla veeviimarid ei tohi olla ummistunud.	jah	Vee äravool tagatud

Joonis 1. Defektid sillal



Otsus:

Tegemist on paisuga, et hoida järves veetaset. Püstmärgised puuduvad ja samuti on paisu nurkades liiklusohtlikudohtlikud tühimikud. Palun puudused kõrvaldada enne 15.09.2025. Samuti palun registris muuta sild paisuks.

Lisad:

.....

.....

.....

Ülevaatusel osalesid:

Nimi	Positsioon	Allkiri
Jaan Pärna	järelevalvespetsialist	
Ott Almann	Valla ehitusnõunik	